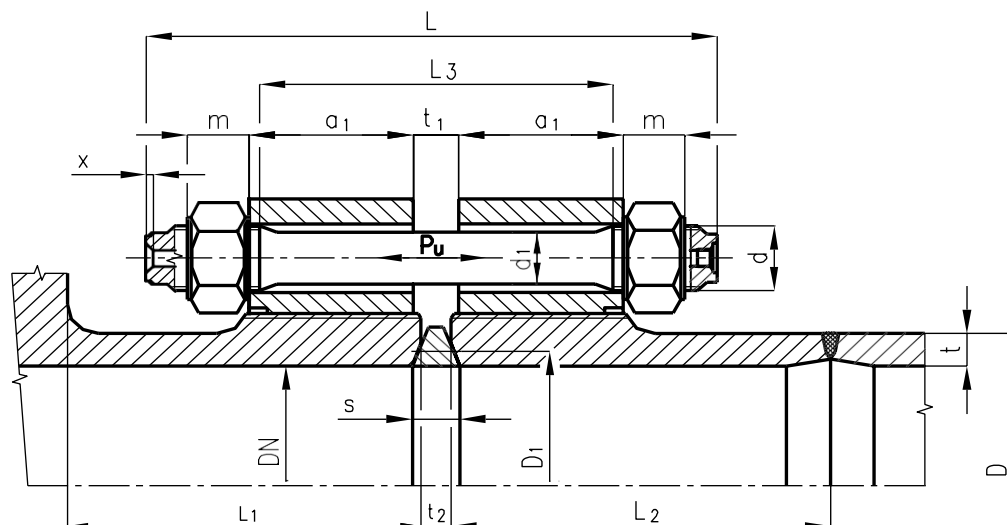


ORLEN Unipetrol RPA s.r.o.	Přírubové spoje	N 16.610

Tato norma stanoví montáž přírubových spojů se závitovými přírubami pro pracovní parametry dle N16.601.



Jmenovitá světlost	Rozměry								
	DN	a <sub>1</sub>	s	m	t <sub>1</sub>	t <sub>2</sub>	d	d <sub>1</sub>	L
250	160	46	60	39	29	W 68 x 1/4"	54	540	300
300	180	50	65	44	34	W 76 x 1/4"	62	595	365

Jmenovitá světlost	Rozměry				Utahovací síla P <sub>u</sub> ( N )	Prodloužení X
	DN	D x t	D <sub>1</sub>	L <sub>1min</sub>		
250	316 x 30	277,7	290	300	487,20	0,41
300	377 x 36	323,5	330	350	528,98	0,37

Prodloužení šroubu při montážním utahování  $\underline{x}$  je vypočteno pro montážní teplotu 20°C podle rovnice:

$$x = \frac{P_u}{E} \left( \frac{L_3}{f} + \frac{2a}{F} \right)$$

Kde značí :

x..... prodloužení šroubu při montáži

P<sub>u</sub> . . . utahovací síla

E ..... modul pružnosti v tahu

L<sub>3</sub> ..... délka dřívku šroubu

f..... průřez dřívku šroubu

a..... délka závitové části šroubu do 1/3 výšky matice

F ..... průřez jádra šroubu

Zvýšením teploty za provozu se prodloužení  $\underline{x}$  jen nepatrně zvýší ( pro teplotu 400°C se zvýší přibližně o 0,003 mm).

Vypočtenému prodloužení šroubu  $\underline{x}$  odpovídá úhel utahení matice 23°12' pro šroub W 68 x 1/4" a 21° pro šroub W 76 x 1/4".

**Norma neplatí pro Jednotku Rafinérie Litvínov a Kralupy.**

<b>Nahrazuje :</b> N 16.610 z 1/1980	<b>Správce normy :</b> Sekce podpory údržby	<b>Platnost od :</b> <b>1.7.2001</b> (Aktuálnost ověřena 2.2.2022)
--	--	---